

会社概要

- * 所在地
防府市緑町2丁目6-14
- * 社長
松下文二
- * 事業内容
大型の産業機械部品加工
(素材支給)
* タービン式大型圧縮機
(大型軸受・蒸気弁室など)
中東・ロシア・中国・ブラジル
ほか各国の化学ノブント
甲
- * ロボット用部品
(軸受ベース・フレームなど)
...薄型テレビ用
- * 製鉄機械部品
* 工作機械部品
* 半導体用真空チャンバー
* 繊維機械部品
* 船舶機械部品
* ステンレス攪拌槽
- * 社員 25名



真っ白なカモメが翔んでいます



美しい仕事

株式会社 防府鉄工所
HOFU IRON WORKS CO., LTD.

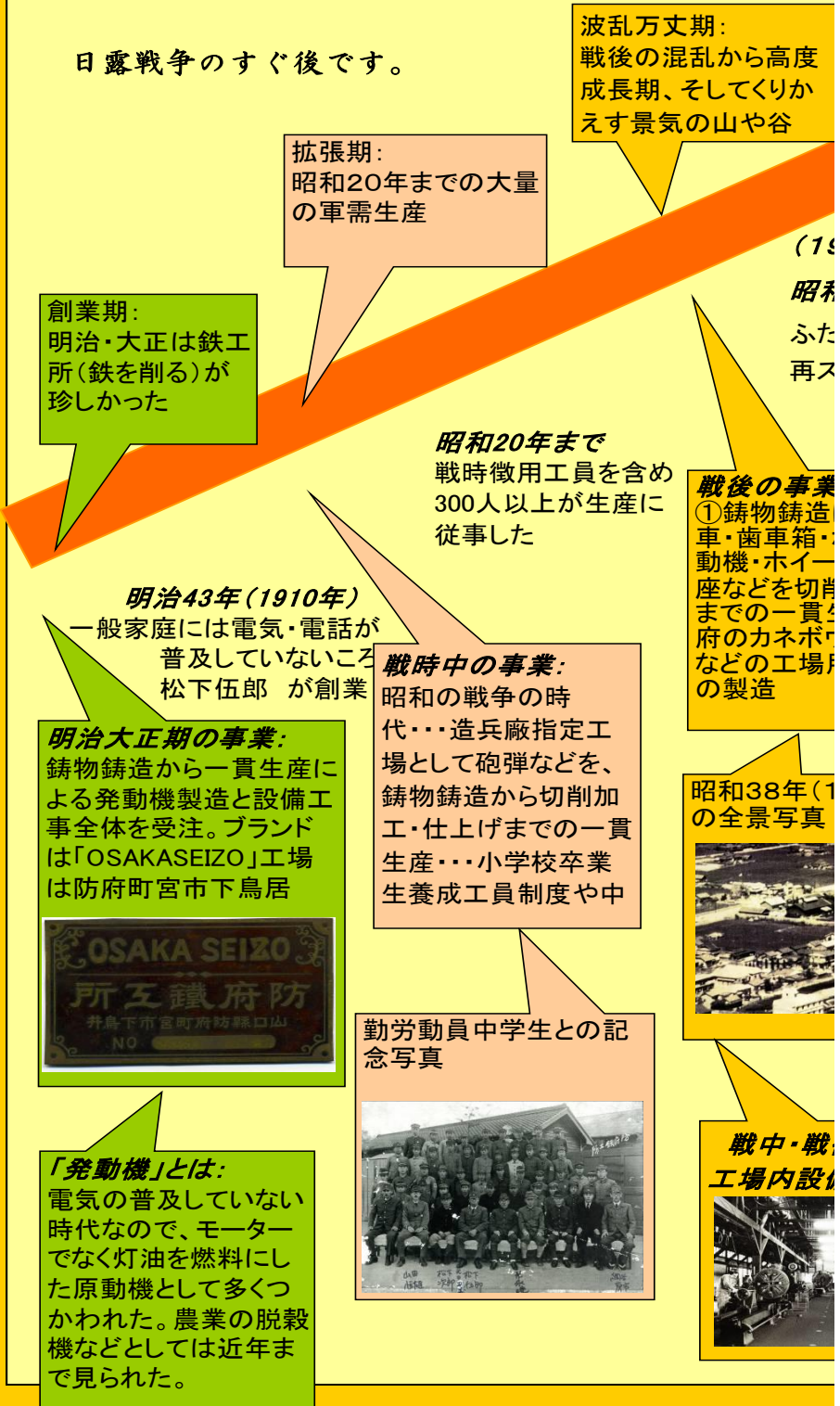
知恵を出すのが人間です

「美しい仕事」の定義は、
人間が持っている知恵と技術を
最大限に発揮し、社会に貢献する
ことです。美しい仕事は、
人間が持っている知恵と技術を
最大限に発揮し、社会に貢献する
ことです。

伝統とは革新の連続

創業は明治43年（1910年）

日露戦争のすぐ後です。



創業期:
明治・大正は鉄工所(鉄を削る)が珍しかった

拡張期:
昭和20年までの大量の軍需生産

波乱万丈期:
戦後の混乱から高度成長期、そしてくりかえす景気の山や谷

明治43年(1910年)
一般家庭には電気・電話が普及していないころ
松下伍郎 が創業

明治大正期の事業:
鋳物鋳造から一貫生産による発動機製造と設備工事全体を受注。ブランドは「OSAKASEIZO」工場は防府町宮市下鳥居



「発動機」とは:
電気の普及していない時代なので、モーターでなく灯油を燃料にした原動機として多くつくられた。農業の脱穀機などとしては近年まで見られた。

昭和20年まで
戦時徴用工員を含め300人以上が生産に従事した

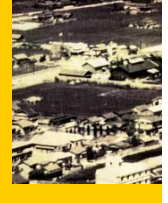
戦時中の事業:
昭和の戦争の時代...造兵廠指定工場として砲弾などを、鋳物鋳造から切削加工・仕上げまでの一貫生産...小学校卒業生養成工員制度や中

勤労働員中学生との記念写真

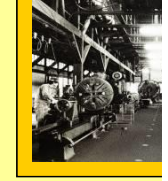


戦後の事業
① 鋳物鋳造
車・歯車箱・動機・ホイール座などを切削加工までの一貫生産
府のカネボウなどの工場からの製造

昭和38年(1963)の全景写真



戦中・戦後工場内設備



あなたのまちのハイテク工場（少数精鋭の大型品精密知的加工）

長期展望期：
競争のグローバル
化・中国の大

中小企業として
は、NC横型中
ぐり盤の設備と
技術で 日本
トップレベル

東芝機械製 NC横



昭和55年(1980年)から

大型産業用機械の大型精密加工事業に特化
*大型マシニングセンターを設備 (NC横中ぐり盤 10台など)
*精密加工技術集団 (少数精鋭)
「マザーマシン」といわれる大型マシニングセンター(NC横中ぐり盤)を10台昼夜フル稼働

少数精鋭の知的加工技術集団；
複雑で大きな図面を読みこなし、膨大なNCプログラムを作成し、織の全工程を一人で担当する・・・知らしい仕事です。

1945年)

昭和20年から

たたびゼロからのスタート

による歯
ポンプ・発
ル・各種台
削加工・仕上
生産 ②防
ウ・協和発酵
用生産設備

お客様

受領図面を
し加工法と
の決定

完成検査

お客様の80%は、三菱重工業や安川電機など山口県外の産業用機械メーカー



マザーマシンとは：
「機械を作る機械」といわれる大型で精密で多様な加工ができる高価高度なコンピュータ制御大型精密機械

製品例：(安川電機)
見上げるような薄型テレビ用液晶板搬送ロボット

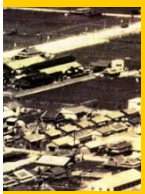


製品例：(三菱重工業)専



大型圧縮機と高気タービンのストリングテスト

(1963年)



後の備：



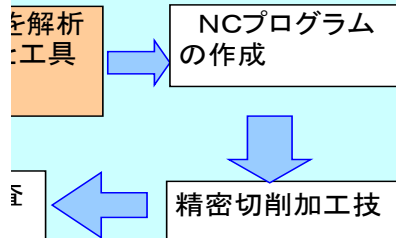
特化とは：
ある特定の分野にちからを集中して、他よりも特にすぐれた状態になること

中ぐり盤(マザーマシン) 10台稼動



全工程を一人で担当
 複雑な加工方法・工具を決定し、
 細かな切削加工作業と検査まで
 的で繊細でやりがいのある楽

NCプログラム作成;
 1万行~3万行あります。
 集中力が大切です。



**精密切削加工技術; 精度100分の1ミリ単位
 (1000坪の全工場 冷房)**



用工場で試運転テスト中の化学プラント用タービン式大型圧縮機

風力機械 (コンプレッサ&駆動用タービン)



圧縮機・発電タービン